



ministero delle  
politiche agricole  
alimentari e forestali

Dipartimento dell'Ispektorato centrale della tutela della  
qualità e repressione frodi dei prodotti agroalimentari

**ICQRF**

# **CANTINA ITALIA**

**dati al 14 maggio 2020**

**Vini, mosti, denominazioni detenuti in Italia da  
soggetti obbligati alla tenuta del**

**Registro telematico Vini**

*report n. 12/2020*

*scaricabile dal sito [www.politicheagricole.it](http://www.politicheagricole.it)*



## La Cantina Italia al 14 maggio 2020

Il Report è redatto dall'ICQRF sulla base dei dati contenuti nei registri telematici del vino.

La banca dati contiene i dati di circa **650mila vasi vinari**, **17.000 produttori** e registra annualmente circa **30 milioni di operazioni enologiche**. ICQRF stima che la banca dati contenga almeno il 95% del vino e dei mosti detenuti in Italia.

**VINI: 50,3 milioni di ettolitri in giacenza, in calo del 1,0% rispetto allo scorso 7 maggio (503.866 hl in meno) e stock inferiori rispetto al 15 maggio 2019 del 2,1%.**

## 1. LA SITUAZIONE IN SINTESI

Alla data del 14 maggio 2020 negli stabilimenti enologici italiani erano presenti 50,3 milioni di ettolitri di vino, 5,0 milioni di ettolitri di mosti e 151 mila di ettolitri di vino nuovo ancora in fermentazione (VNAIF). Rispetto al 15 maggio 2019 è stata osservata una riduzione del 2,1% per i vini, del 10,6% per i mosti e del 22,4% per i VNAIF (Tabella 7). Stesso andamento è stato osservato rispetto ai dati delle giacenze al 7 maggio 2020: -1,0% per i vini, -3,4% per i mosti e -5,6% per i VNAIF (Tabella 8).

Circa il 58% del vino in Italia è fisicamente detenuto nelle regioni del Nord. Nel solo Veneto è presente circa un quarto del vino nazionale, soprattutto grazie al significativo contributo delle giacenze delle province di Treviso (10%) e Verona (9%). Le due predette province detengono più vino (9,7 milioni di ettolitri) rispetto alla Puglia e Sicilia sommate assieme (8,3 milioni di ettolitri).

Il 52,2% del vino detenuto è a DOP, con una prevalenza del rosso (53,0%). Il 26,3% del vino è a IGP, anche in questo caso con prevalenza del rosso (55,6%), mentre i vini varietali detenuti costituiscono appena l'1,4% del totale. Il restante 20,2% è costituito da altri vini.

Nonostante il gran numero di DO presenti (526), 10 denominazioni costituiscono il 40,7% del totale dei vini a DO presenti; le prime 20 denominazioni rappresentano oltre la metà del totale delle DO (57,1%).

## 2. VINO detenuto in Italia al 14 maggio 2020

Tabella 1. Giacenze vino in Italia per tipologia e colore

VINI	ettolitri	%
<b>vini DOP</b>	<b>26.217.612</b>	<b>52,2</b>
<i>bianco</i>	11.905.204	23,7
<i>Rosato</i>	420.959	0,8
<i>Rosso</i>	13.891.450	27,6
<b>vini IGP</b>	<b>13.209.054</b>	<b>26,3</b>
<i>bianco</i>	5.339.380	10,6
<i>Rosato</i>	522.507	1,0
<i>Rosso</i>	7.347.167	14,6
<b>Varietali</b>	<b>699.742</b>	<b>1,4</b>
<b>vini da tavola e altri</b>	<b>10.128.069</b>	<b>20,2</b>
<b>ITALIA</b>	<b>50.254.477</b>	<b>100</b>

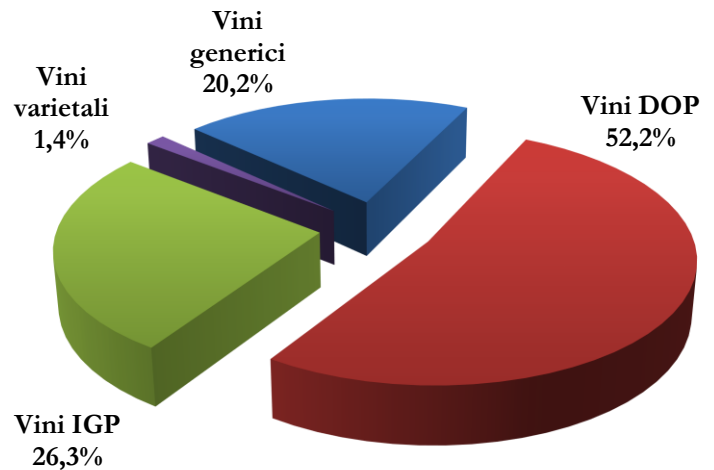
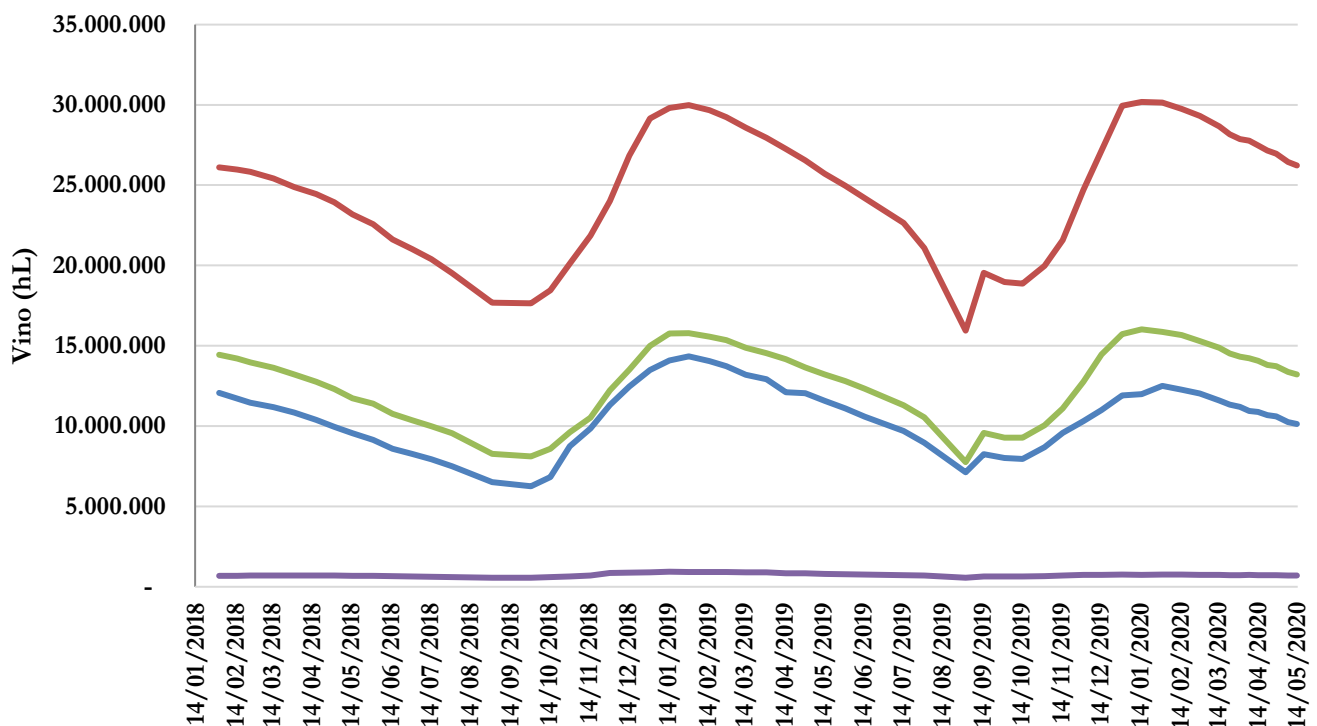


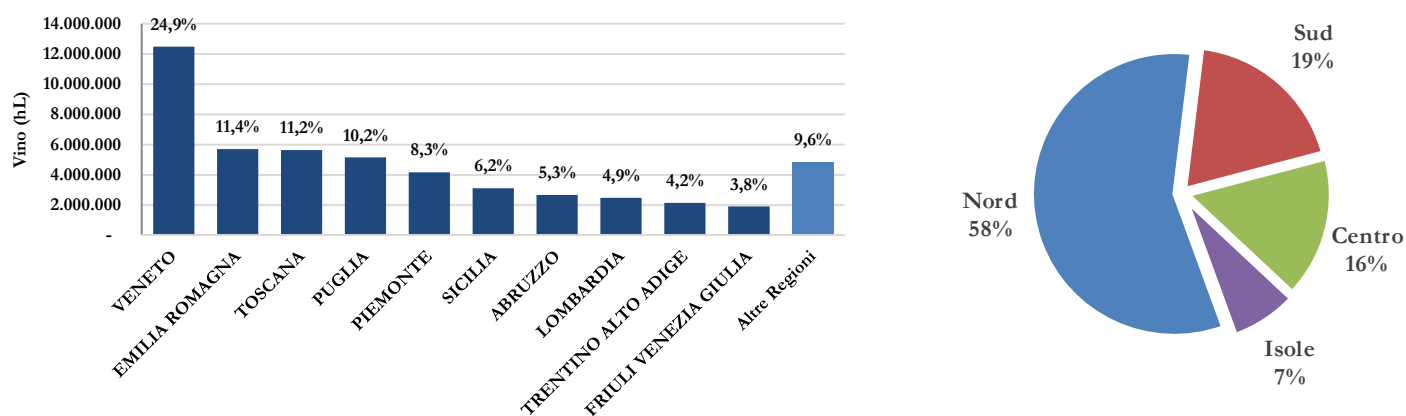
Figura 1. Andamento del vino in giacenza per tipologia: 1° febbraio 2018 – 14 maggio 2020



## Dove si trova fisicamente il vino in Italia?

Circa il 58% del vino in Italia è fisicamente detenuto nelle regioni del Nord. Nel solo Veneto è presente circa un quarto del vino nazionale, soprattutto grazie al significativo contributo delle giacenze delle province di Treviso (10%) e Verona (9%). Le due predette province detengono più vino (9,7 milioni di ettolitri) rispetto alla Puglia e Sicilia sommate assieme (8,3 milioni di ettolitri).

**Figura 1. Distribuzione della giacenza vino per regione e per area geografica**



**Tabella 2. Distribuzione della giacenza vino per Regione e tipologia**

Regione	Vini_DOP (hL)	Vini_IGP (hL)	Altri_vini (hL)	Vini_Varietali (hL)	Totale_Vini (hL)
<b>VENETO</b>	7.990.069	2.900.046	1.376.931	224.168	<b>12.491.213</b>
<b>EMILIA ROMAGNA</b>	1.265.210	1.624.246	2.723.410	98.352	<b>5.711.218</b>
<b>TOSCANA</b>	3.581.229	1.627.522	414.108	10.229	<b>5.633.088</b>
<b>PUGLIA</b>	908.674	2.362.262	1.824.120	54.502	<b>5.149.557</b>
<b>PIEMONTE</b>	2.953.153	208.920	913.521	94.326	<b>4.169.920</b>
<b>SICILIA</b>	1.461.533	1.213.799	419.611	9.321	<b>3.104.264</b>
<b>ABRUZZO</b>	1.532.354	500.813	557.673	66.262	<b>2.657.102</b>
<b>LOMBARDIA</b>	1.428.129	546.070	433.485	57.696	<b>2.465.380</b>
<b>TRENTINO ALTO ADIGE</b>	1.592.459	386.033	137.823	16.333	<b>2.132.647</b>
<b>FRIULI VENEZIA GIULIA</b>	1.235.530	385.584	240.895	41.079	<b>1.903.088</b>
<b>CAMPANIA</b>	510.112	305.636	282.122	1.750	<b>1.099.620</b>
<b>MARCHE</b>	526.183	263.615	197.818	12.825	<b>1.000.442</b>
<b>LAZIO</b>	335.571	371.966	262.276	2.989	<b>972.803</b>
<b>UMBRIA</b>	289.750	260.496	41.797	2.325	<b>594.368</b>
<b>SARDEGNA</b>	336.480	97.595	134.503	3.401	<b>571.980</b>
<b>CALABRIA</b>	66.220	70.709	46.503	774	<b>184.206</b>
<b>MOLISE</b>	57.552	32.628	73.028	2.680	<b>165.888</b>
<b>BASILICATA</b>	90.786	43.638	25.062	468	<b>159.955</b>
<b>LIGURIA</b>	36.713	7.467	17.364	256	<b>61.801</b>
<b>VALLE D'AOSTA</b>	19.904	7	6.020	5	<b>25.937</b>
<b>ITALIA</b>	<b>26.217.612</b>	<b>13.209.054</b>	<b>10.128.069</b>	<b>699.742</b>	<b>50.254.477</b>

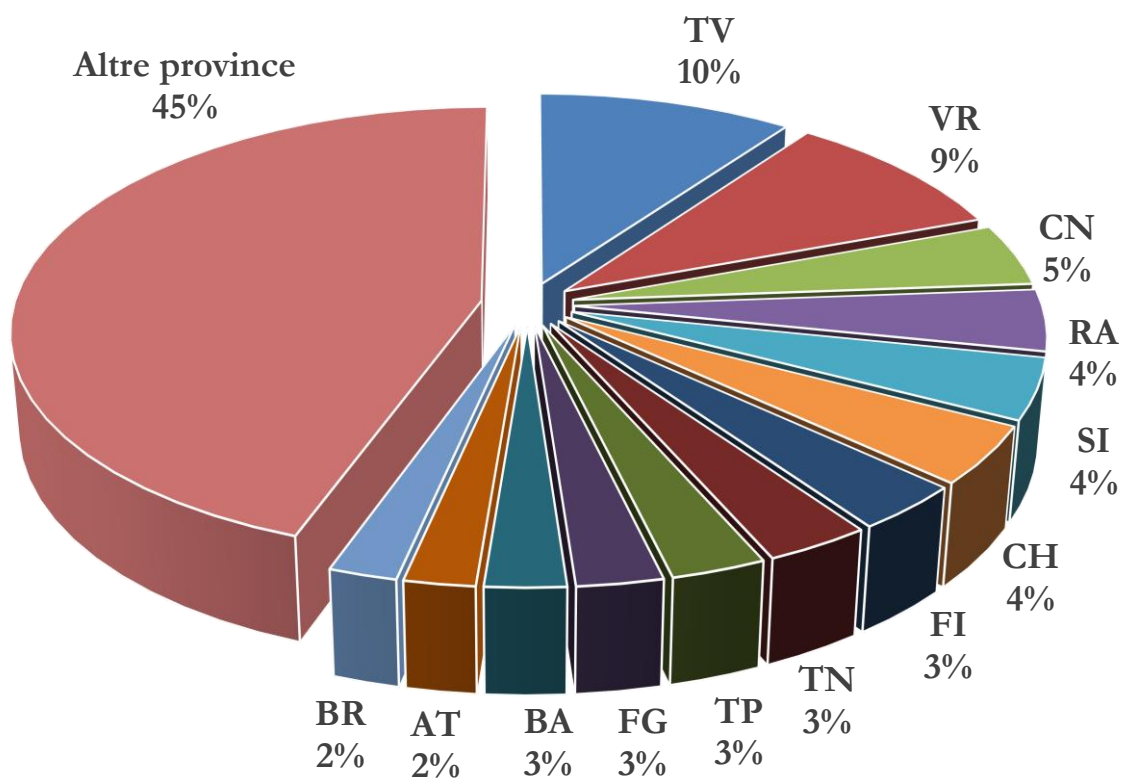
**Tabella 3. Distribuzione della giacenza vino per area geografica e tipologia**

Area Geografica	Vini_DOP (hL)	Vini_IGP (hL)	Altri_vini (hL)	Vini_Varietali (hL)	Totale_Vini (hL)
Nord	16.521.167	6.058.374	5.849.447	532.216	28.961.204
Sud	3.165.699	3.315.687	2.808.507	126.435	9.416.328
Centro	4.732.733	2.523.599	915.999	28.369	8.200.700
Isole	1.798.014	1.311.394	554.115	12.722	3.676.244
<b>ITALIA</b>	<b>26.217.612</b>	<b>13.209.054</b>	<b>10.128.069</b>	<b>699.742</b>	<b>50.254.477</b>
<b>Valori percentuali</b>					
Area Geografica	DOP (%)	IGP (%)	Altri vini (%)	Varietali (%)	Totale Vini (%)
Nord	63,0	45,9	57,8	76,1	57,6
Sud	12,1	25,1	27,7	18,1	18,7
Centro	18,1	19,1	9,0	4,1	16,3
Isole	6,9	9,9	5,5	1,8	7,3
<b>ITALIA</b>	<b>100,0</b>	<b>100,0</b>	<b>100,0</b>	<b>100,0</b>	<b>100,0</b>

**Tabella 4. Distribuzione della giacenza vino per Provincia e tipologia**

	Provincia	Vini_DOP (hL)	Vini_IGP (hL)	Altri_vini (hL)	Vini_Varietali (hL)	Totale_Vini (hL)
1	Treviso	3.453.429	950.880	563.956	59.650	5.027.915
2	Verona	3.087.552	1.118.590	411.918	85.931	4.703.991
3	Cuneo	1.730.554	149.132	312.673	46.772	2.239.130
4	Ravenna	98.302	482.457	1.597.744	38.417	2.216.920
5	Siena	1.605.502	472.591	119.618	1.959	2.199.670
6	Chieti	1.144.504	426.710	481.424	62.264	2.114.902
7	Firenze	1.091.434	447.724	147.423	1.853	1.688.432
8	Trento	1.174.433	321.103	90.332	14.569	1.600.438
9	Trapani	685.492	537.509	215.333	627	1.438.961
10	Foggia	23.404	491.490	759.664	35.776	1.310.334
11	Bari	97.346	476.504	647.481	5.515	1.226.845
12	Asti	684.920	40.579	315.741	36.890	1.078.130
13	Brindisi	218.871	560.072	249.875	6.326	1.035.144
14	Vicenza	539.765	331.416	110.678	34.424	1.016.283
15	Taranto	418.614	496.280	73.656	3.942	992.492
16	Pavia	431.310	327.040	159.718	35.656	953.725
17	Venezia	553.024	260.661	100.108	10.803	924.596
18	Brescia	765.226	38.243	109.830	7.714	921.014
19	Forlì - Cesena	230.748	331.845	319.999	17.601	900.193
20	Reggio Emilia	174.870	381.294	275.454	11.364	842.983
21	Padova	352.436	236.136	188.164	33.280	810.015
22	Udine	500.827	142.050	136.830	21.151	800.857
23	Pordenone	528.974	161.551	68.720	14.359	773.604
24	Agrigento	277.442	372.720	70.023	901	721.085
25	Modena	407.832	178.418	114.309	7.266	707.825
	<i>Altre Province</i>	<i>5.940.802</i>	<i>3.476.063</i>	<i>2.487.399</i>	<i>104.731</i>	<i>12.008.995</i>
	<b>ITALIA</b>	<b>26.217.612</b>	<b>13.209.054</b>	<b>10.128.069</b>	<b>699.742</b>	<b>50.254.477</b>

**Figura 3. Distribuzione della giacenza vino per Provincia**



**NB:** L’allocazione delle Regioni nelle aree geografiche segue lo schema ISTAT: **Nord:** Piemonte, Valle d’Aosta, Liguria, Lombardia, Trentino-Alto Adige, Veneto, Friuli - Venezia Giulia, Emilia – Romagna; **Centro:** Toscana, Umbria, Marche, Lazio; **Sud:** Abruzzo, Molise, Campania, Puglia, Basilicata, Calabria; **Isole:** Sicilia, Sardegna

## QUALI VINI nella cantina Italia?

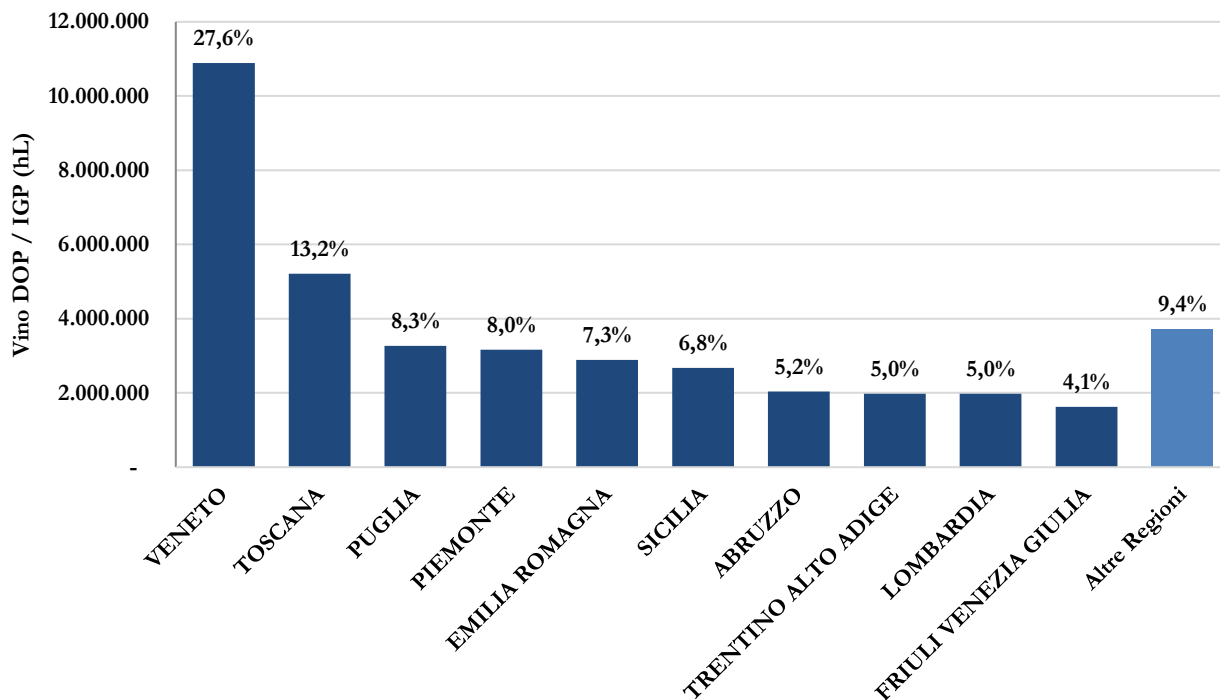
Il 52,2% del vino detenuto è a DOP, con una prevalenza del rosso (53,0%). Il 26,3% del vino è a IGP, anche in questo caso con prevalenza del rosso (55,6%), mentre i vini varietali detenuti costituiscono appena l'1,4% del totale. Il restante 20,2% è costituito da altri vini.

Nonostante il gran numero di DO presenti (526), 10 denominazioni costituiscono il 40,7% del totale dei vini a DO presenti; le prime 20 denominazioni rappresentano oltre la metà del totale delle DO (57,1%).

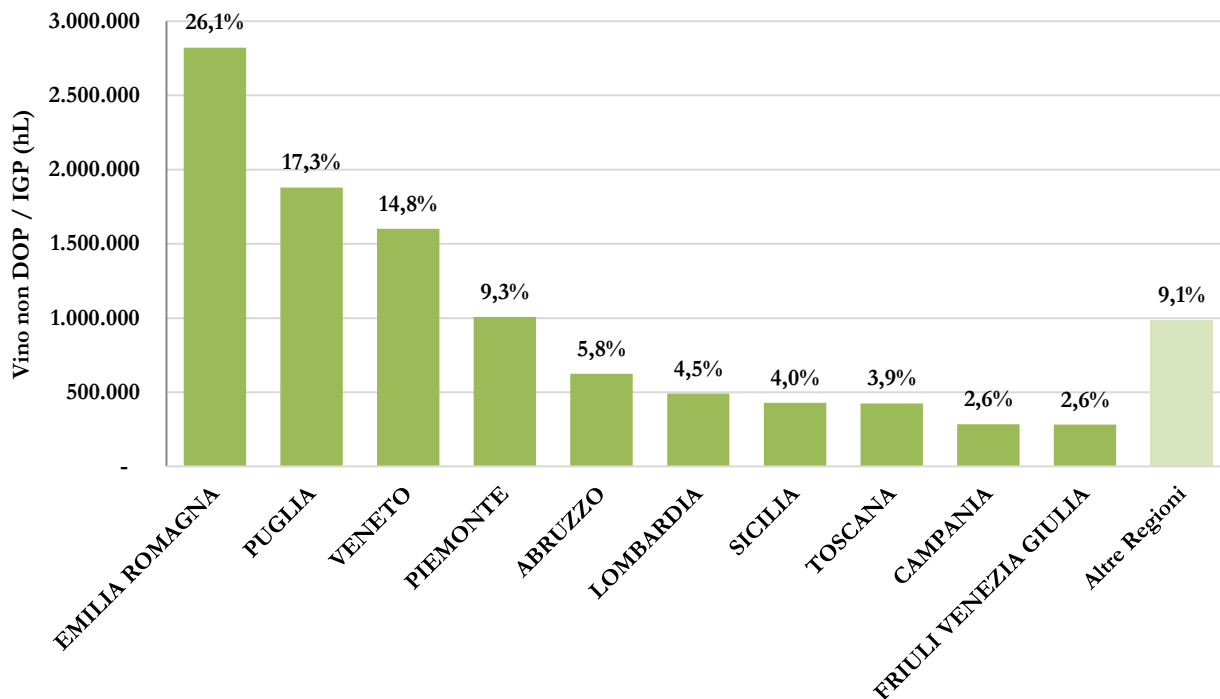
**Tabella 5. Vini DOP e IGP detenuti in Italia al 14 maggio 2020**

		<b>Ettolitri</b>	<b>%</b>
1	PROSECCO	3.479.018	8,8
2	PUGLIA	1.588.935	4,0
3	TOSCANO O TOSCANA	1.551.940	3,9
4	SICILIA	1.430.256	3,6
5	TERRE SICILIANE	1.417.306	3,6
6	VENETO	1.373.257	3,5
7	MONTEPULCIANO D'ABRUZZO	1.350.731	3,4
8	CHIANTI	1.347.726	3,4
9	DELLE VENEZIE	1.302.403	3,3
10	SALENTO	1.195.599	3,0
11	RUBICONE	926.184	2,3
12	CHIANTI CLASSICO	830.856	2,1
13	CONEGLIANO VALDOBBIADENE PROSECCO	779.882	2,0
14	PROVINCIA DI VERONA O VERONESE	650.228	1,6
15	EMILIA O DELL' EMILIA	627.344	1,6
16	VALPOLICELLA RIPASSO	573.765	1,5
17	FRANCIACORTA	544.295	1,4
18	BAROLO	523.074	1,3
19	TRE VENEZIE	521.963	1,3
20	PRIMITIVO DI MANDURIA	482.603	1,2
	<i>Altre DOP/IGP</i>	<i>16.929.302</i>	<i>42,9</i>
	<b>Totale DOP/IGP</b>	<b>39.426.667</b>	<b>100,0</b>

**Figura 4. Vini a DOP/IGP detenuti per Regione**



**Figura 5. Altri vini detenuto per Regione**



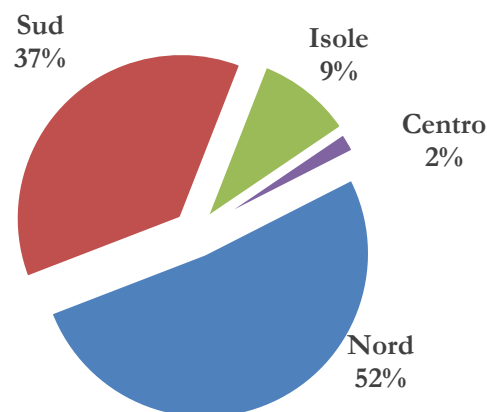


### 3. MOSTI detenuti in Italia al 14 maggio 2020

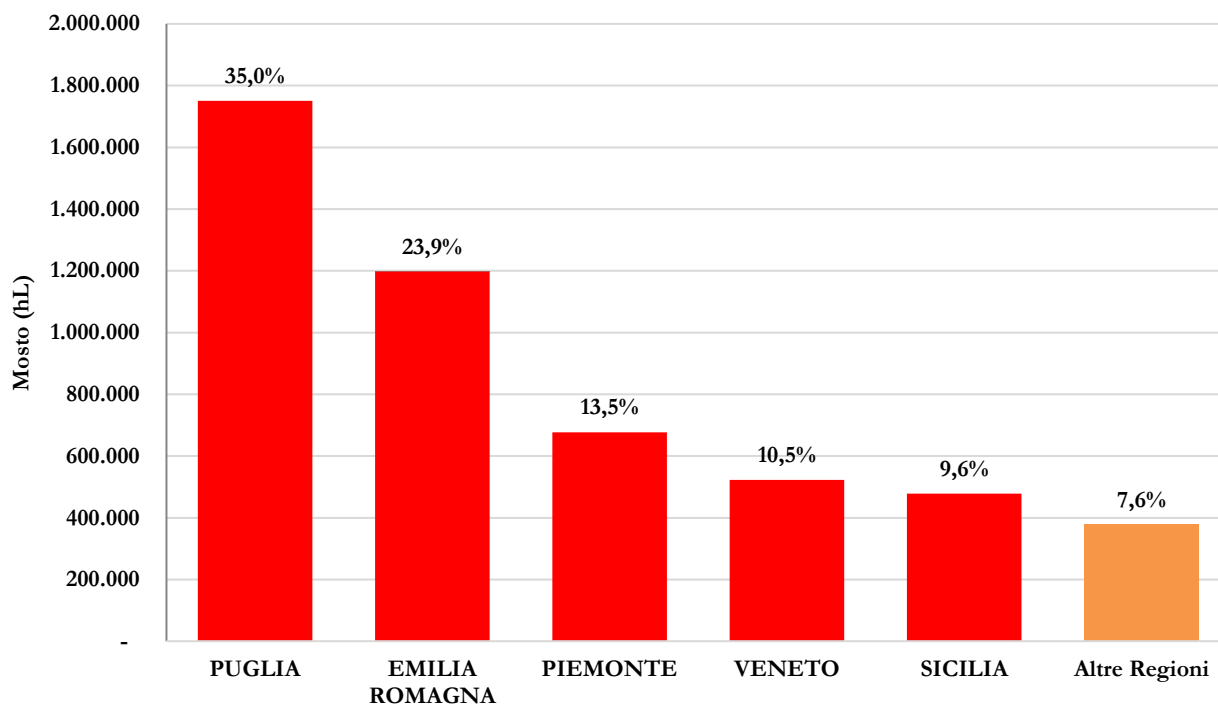
La gran parte dei mosti italiani è detenuto nelle regioni del nord (52%) e del sud (37%) Italia. La prima regione detentrica di mosti è la Puglia (35,0%), seguita dall'Emilia Romagna (23,9%).

**Tabella 6. Giacenze mosto in Italia per tipologia e per distribuzione territoriale**

Mosti	ettolitri	%
Mosto concentrato	79.341	1,6%
MCR	193.385	3,9%
Altri mosti	4.731.559	94,6%
<b>ITALIA</b>	<b>5.004.285</b>	<b>100%</b>



**Figura 6. Distribuzione della giacenza mosti per Regione**



### 4. VNAIF detenuti in Italia al 14 maggio 2020

I vini nuovi ancora in fermentazione sono 151.093 ettolitri, distribuiti per il 31,6% al Sud, per il 29,3% al Centro, per il 27,7% al Nord e per il rimanente 11,4% nelle Isole.

## 5. Variazioni in giacenza rispetto al 15 maggio 2019

Tabella 7. Variazione delle giacenze di prodotti vitivinicoli rispetto allo stesso periodo dello scorso anno. Dati in ettolitri

VINI	14/05/2020	15/05/2019	2020 vs 2019
<b>vini DOP</b>	<b>26.217.612</b>	<b>25.715.401</b>	<b>2,0%</b>
<i>bianco</i>	11.905.204	11.837.570	0,6%
<i>rosato</i>	420.959	406.778	3,5%
<i>rosso</i>	13.891.450	13.471.053	3,1%
<b>vini IGP</b>	<b>13.209.054</b>	<b>13.219.781</b>	<b>-0,1%</b>
<i>bianco</i>	5.339.380	5.281.395	1,1%
<i>rosato</i>	522.507	510.023	2,4%
<i>rosso</i>	7.347.167	7.428.364	-1,1%
<b>varietali</b>	<b>699.742</b>	<b>801.285</b>	<b>-12,7%</b>
<b>vini da tavola e altri</b>	<b>10.128.069</b>	<b>11.577.766</b>	<b>-12,5%</b>
<b>ITALIA</b>	<b>50.254.477</b>	<b>51.314.234</b>	<b>-2,1%</b>
<b>MOSTI</b>	<b>14/05/2020</b>	<b>15/05/2019</b>	<b>2020 vs 2019</b>
<b>Mosto concentrato</b>	79.341	78.503	1,1%
<b>MCR</b>	193.385	214.406	-9,8%
<b>Altri mosti</b>	4.731.559	5.302.024	-10,8%
<b>ITALIA</b>	<b>5.004.285</b>	<b>5.594.934</b>	<b>-10,6%</b>
<b>VNAIF</b>	<b>14/05/2020</b>	<b>15/05/2019</b>	<b>2020 vs 2019</b>
<b>ITALIA</b>	<b>151.093</b>	<b>194.644</b>	<b>-22,4%</b>

## 6. Variazioni in giacenza rispetto al 7 maggio 2020

Tabella 8. Variazione delle giacenze di prodotti vitivinicoli rispetto all'ultima rilevazione. Dati in ettolitri

VINI	14/05/2020	07/05/2020	diff.
<b>vini DOP</b>	<b>26.217.612</b>	<b>26.450.031</b>	<b>-0,9%</b>
<i>bianco</i>	11.905.204	12.050.388	-1,2%
<i>rosato</i>	420.959	422.923	-0,5%
<i>rosso</i>	13.891.450	13.976.720	-0,6%
<b>vini IGP</b>	<b>13.209.054</b>	<b>13.367.741</b>	<b>-1,2%</b>
<i>bianco</i>	5.339.380	5.411.155	-1,3%
<i>rosato</i>	522.507	530.401	-1,5%
<i>rosso</i>	7.347.167	7.426.185	-1,1%
<b>varietali</b>	<b>699.742</b>	<b>700.385</b>	<b>-0,1%</b>
<b>vini da tavola e altri</b>	<b>10.128.069</b>	<b>10.240.186</b>	<b>-1,1%</b>
<b>ITALIA</b>	<b>50.254.477</b>	<b>50.758.343</b>	<b>-1,0%</b>
<b>MOSTI</b>			
	<b>14/05/2020</b>	<b>07/05/2020</b>	<b>diff.</b>
<b>Mosto concentrato</b>	79.341	84.061	-5,6%
<b>MCR</b>	193.385	188.731	2,5%
<b>Altri mosti</b>	4.731.559	4.908.808	-3,6%
<b>ITALIA</b>	<b>5.004.285</b>	<b>5.181.600</b>	<b>-3,4%</b>
<b>VNAIF</b>			
	<b>14/05/2020</b>	<b>07/05/2020</b>	<b>diff.</b>
<b>ITALIA</b>	<b>151.093</b>	<b>160.060</b>	<b>-5,6%</b>